

An abstract painting with a vibrant color palette. The top half features a bright yellow background with a large, dark, textured shape in the center, possibly representing a landscape feature like a cave entrance or a rock formation. The bottom half is dominated by a dark, almost black, shape that resembles a large, dark rock or a cave entrance, set against a background of yellow and orange. The overall style is expressive and textured, with visible brushstrokes and layered colors.

NATURA - NARNI, TERNI

# **GOLE DEL NERA**

SORGENTE DELLA MORICA



[www.podporucznikpeppek.pl](http://www.podporucznikpeppek.pl)

NATURA - NARNI, TERNI

# GOLE DEL NERA

## SORGENTE DELLA MORICA

 **BŁĘKITNE SERCE UMBRII:  
ŹRÓDŁO MORICA**

Ukryty raj w Parku Wąwozów Nery  
Czy jesteś gotowy odkryć miejsce, gdzie  
woda nie jest po prostu wodą, lecz  
prawdziwym kalejdoskopem turkusowych,  
szmaragdowych i kobaltowoniebieskich  
odcieni?

Witaj w Sorgente della Morica, jednym z  
najbardziej ukrytych i urzekających  
skarbów Włoch. Położone w pobliżu  
maleńkiej i spokojnej miejscowości  
Stifone (gmina Narni), to podziemne  
źródło wylewa swoje krystalicznie czyste  
wody prosto do rzeki Nera, tworząc  
niemal baśniowy krajobraz, w którym  
bujna roślinność odbija się w  
surrealistycznym lustrze wody.

Niegdyś wykorzystywane do celów  
hydroelektrycznych, dziś źródło stanowi  
chronioną oazę poświęconą kontemplacji,  
relaksowi i kojącemu ochłodzeniu wśród  
natury.

NATURA - NARNI, TERNI

# GOLE DEL NERA

## SORGENTE DELLA MORICA

 CO WARTO ZOBACZYĆ W OKOLICY:  
PODRÓŻ PRZEZ HISTORIĘ I NATURĘ

Źródło Morica nie jest odosobnionym celem podróży, lecz punktem wyjścia (lub zwieńczeniem!) trasy pełnej niezwykłych miejsc, znajdujących się zaledwie kilka kroków dalej.

● **Stifone**, urokliwa średniowieczna wioska zawieszona nad rzeką. Spacer wąskimi, brukowanymi uliczkami i wśród kamiennych domów pozwala przenieść się w czasie.



NATURA - NARNI, TERNI

# GOLE DEL NERA

## SORGENTE DELLA MORICA

Znajduje się tu również malowniczy kościół św. Michała Archanioła z XIII wieku.

● **Starożytny port rzymski**, właśnie w Stifone odkryto pozostałości rzymskiej stoczni i portu rzecznego. To stąd statki budowane w umbryjskim interiorze wypływały Nerą i Tybrem aż do samego Rzymu.

● **Ścieżka rowerow**, piesza Wąwozów Nery, płaska i dostępna dla wszystkich trasa poprowadzona dawnym szlakiem nieczynnej linii kolejowej. Idealna na spacer, wycieczkę rowerową lub przejazd rowerem elektrycznym wzdłuż rzeki.



NATURA - NARNI, TERNI

# GOLE DEL NERA

## SORGENTE DELLA MORICA

● **Mole di Narni**, w niewielkiej odległości znajduje się kolejne miejsce, gdzie rzeka rozszerza się, tworząc naturalny basen o niemal karaibskich barwach. (Uwaga: obowiązuje tu całkowity zakaz kąpieli ze względów bezpieczeństwa związanych z tamą położoną powyżej, jednak widok zapiera dech w piersiach!).

● **Narni i Podziemne Narni**, zaledwie kilka minut jazdy samochodem dzieli Cię od wspaniałego średniowiecznego miasta wznoszącego się na skale. Czeka tam imponująca twierdza Rocca Albornoz oraz fascynująca podróż pod ziemię, śladami tajemnic inkwizycji.



NATURA - NARNI, TERNI

# GOLE DEL NERA

## SORGENTE DELLA MORICA

### 💡 PRAKTYCZNE INFORMACJE DLA ODWIEDZAJĄCYCH:

⚔️ **Kontrolowany dostęp:** Aby chronić ten delikatny ekosystem, liczba odwiedzających Źródło Morica jest ograniczona, a wejście wymaga wcześniejszej rezerwacji biletu (na godziny poranne lub popołudniowe).

🌡️ **Ubiór:** Zalecane są lekkie buty trekkingowe lub wygodne obuwie sportowe do spacerów po nieutwardzonych ścieżkach. Jeśli planujesz ochłodzić stopy w wodzie, warto zabrać również buty do chodzenia po kamieniach.

🌡️ **Temperatura:** Wody źródła są niezwykle przejrzyste, ale bardzo zimne (około 16°C), prawdziwe ukojenie podczas letnich upałów!

NATURA - NARNI, TERNI

# GOLE DEL NERA

## SORGENTE DELLA MORICA

### 💡 PRAKTYCZNE INFORMACJE DLA ODWIEDZAJĄCYCH

🚶 Zostaw samochód na wyznaczonych parkingach, szanuj przyrodę i pozwól, by ukołysał Cię delikatny szmer wody.



NATURA - NARNI, TERNI

# GOLE DEL NERA

## SORGENTE DELLA MORICA



NATURA - NARNI, TERNI

# GOLE DEL NERA

## SORGENTE DELLA MORICA

### 🏠 STIFONE – MIEJSCE, W KTÓRYM ZATRZYMAŁ SIĘ CZAS

Usytuowana na wapiennej skale średniowieczna miejscowość Stifone jest małym klejnotem odbijającym się w błękicie wód. Dziś zamieszkiwana przez zaledwie garstkę mieszkańców, stanowi cichy labirynt kamiennych uliczek, łuków i dawnych domów, które zdają się wyrastać wprost z rzeki.

Tożsamość Stifone jest nierozdzielnie związana z rzeką Nera. Woda źródłana wypływa tutaj bezpośrednio ze ścian domów i z otaczających skał, tworząc naturalne źródła, takie jak Morica, u stóp osady.



NATURA - NARNI, TERNI

# GOLE DEL NERA

## SORGENTE DELLA MORICA

Na przestrzeni wieków ta niezwykła siła wody napędzała młyny, folusze (dawne urządzenia służące do obróbki i spilśniania tkanin), a nawet dwie z pierwszych elektrowni wodnych we Włoszech, uruchomione pod koniec XIX wieku.

Spacer po Stifone to podróż w czasie i spotkanie z historią społeczności, która przez stulecia żyła w doskonałej harmonii z potęgą natury.



NATURA - NARNI, TERNI

# GOLE DEL NERA

## SORGENTE DELLA MORICA



### MOST RZYMSKI I UKRYTY STAROŻYTNY PORT

Niewiele osób wie, że okolice Stifone skrywają niezwykłą tajemnicę archeologiczną: rzymską stocznię i port rzeczny, które odgrywały strategiczną rolę dla starożytnej Narni. Rzymianie wykorzystali wyjątkową obfitość i stałą głębokość rzeki Nera w tym miejscu, zasilanej przez źródła krasowe, tworząc prawdziwy ośrodek żeglugi śródlądowej. W pobliżu znajdują się pozostałości imponującego kompleksu, gdzie drewno pochodzące z umbryjskich lasów było obrabiane i wykorzystywane do budowy statków.



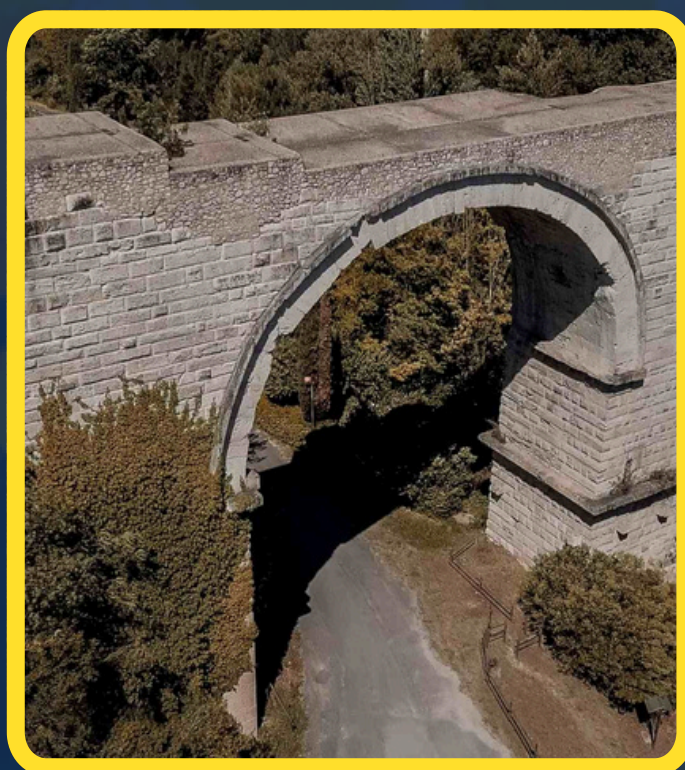
NATURA - NARNI, TERNI

# GOLE DEL NERA

## SORGENTE DELLA MORICA

Załadowane towarami i wyrobami ceramicznymi jednostki wypływały stąd, płynąc Nerą aż do Tybru, by dotrzeć bezpośrednio do Rzymu i Morza Tyrreńskiego.

Niedaleko portu szlak wodny przecinał starożytną Via Flaminia, strzeżoną przez monumentalny i słynny Most Augusta, arcydzieło rzymskiej inżynierii. Jego potężne arkady, sięgające nawet 30 metrów wysokości, zdawały się rzucać wyzwanie zarówno grawitacji, jak i nurtowi rzeki.



NATURA - NARNI, TERNI

# GOLE DEL NERA

## SORGENTE DELLA MORICA

### KOŚCIÓŁ ŚWIĘTEGO MICHAŁA ARCHANIOŁA: ZAGADKA WYKUTA W KAMIENIU

Położone w okolicy (w miejscowości Schifanoia, wzdłuż historycznych szlaków łączących te ziemie) dawne opactwo św. Michała Archanioła jest miejscem przepętnionym mistycyzmem i wyjątkowym urokiem architektonicznym. Wzniesione w epoce romańskiej (między XI a XIII wiekiem), w miejscu, gdzie, według legendy, Archanioł Michał ukazał się na wozie zaprzężonym w woły, zachwyca odwiedzających swoją niezwykłą formą.



NATURA - NARNI, TERNI

# GOLE DEL NERA

## SORGENTE DELLA MORICA

Budowla stanowi bowiem rezultat tajemniczego połączenia dwóch odrębnych kościołów, które stykają się pod charakterystycznym rozwartym kątem. W jej wnętrzu starsza część świątyni zachowała cykl średniowiecznych fresków o wyjątkowej wartości historycznej. Wśród przedstawień świętych odnaleźć można papieża Jana XIII, pochodzącego z Narni, cesarza Ottona I wraz z małżonką Adelajdą oraz przyszłego cesarza Ottona II i bizantyjską księżniczkę Teofano.

To niezwykle świadectwo tego, że ten zakątek Umbrii przez stulecia był miejscem spotkań cesarzy, papieży i pielgrzymów, prawdziwym skrzyżowaniem historii, wiary i kultur.

NATURA - NARNI, TERNI

# GOLE DEL NERA

## SORGENTE DELLA MORICA

NATURA - NARNI, TERNI

# GOLE DEL NERA

## SORGENTE DELLA MORICA

🏰 NARNI – MIASTO NA SKALE, KTÓRE  
ZAINSPIROWAŁO „OPWIEŚCI Z NARNII”

Położone na wapiennym urwisku górującym nad doliną rzeki Nera, Narni, starożytna rzymska Narni, jest jednym z najlepiej zachowanych i najbardziej fascynujących średniowiecznych miast we Włoszech. Spacer jego krętymi uliczkami, ukrytymi placami i wśród monumentalnych kamiennych pałaców to prawdziwa podróż w czasie.



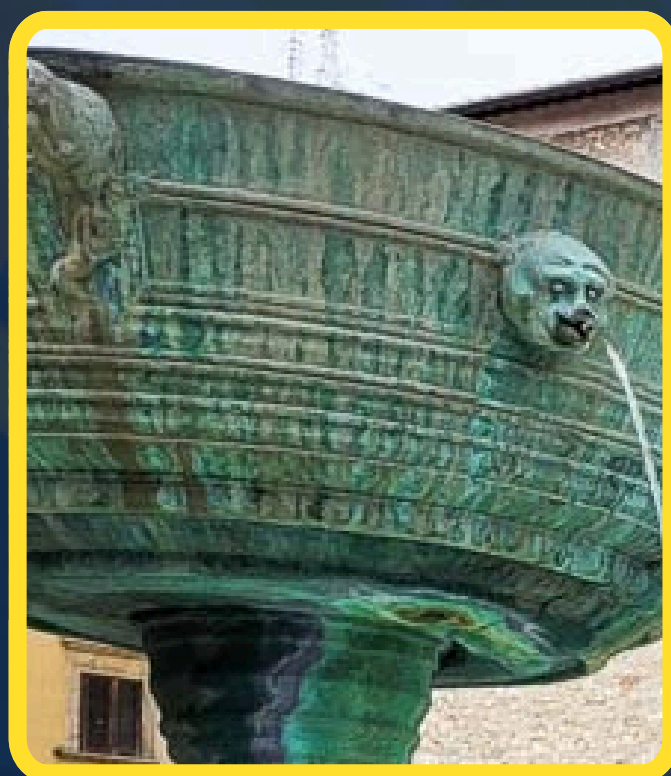
NATURA - NARNI, TERNI

# GOLE DEL NERA

## SORGENTE DELLA MORICA

To właśnie magiczna i surowa atmosfera tej dawnej umbryjskiej twierdzy zainspirowała pisarza C.S. Lewisa do nadania nazwy swojemu słynnemu fantastycznemu światu, „Opowieściom z Narnii”.

Dzisiaj Narni zachwyca podróżnych doskonałym połączeniem historii, tajemnicy, sztuki i wielowiekowych tradycji, takich jak słynny turniej Corsa all'Anello, odbywający się każdej wiosny i przywołujący ducha średniowiecznych uroczystości.



NATURA - NARNI, TERNI

# GOLE DEL NERA

## SORGENTE DELLA MORICA

✦ ✦ SKARBY, KTÓRYCH NIE MOŻNA  
PRZEGAPIĆ W ZABYTKOWYM CENTRUM

### **Piazza dei Priori i Pałac Miejski**

To tętniące życiem serce miasta. Piękny średniowieczny plac, nad którym góruje majestatyczny Pałac Priori ze swoją XV-wieczną loggią i wieżą miejską.

### **Katedra św. Juwenalisa**

Miejska katedra jest prawdziwą perłą architektury romańskiej. W jej wnętrzu znajduje się niezwykle sugestywna i bardzo stara część podziemna z sanktuarium św. Kasjusza oraz wspaniałymi mozaikami.

NATURA - NARNI, TERNI

# GOLE DEL NERA

## SORGENTE DELLA MORICA

### **Podziemne Narni (Narni Sotterranea)**

To niezapomniane i pełne emocji doświadczenie. Pod monumentalnym kompleksem św. Dominika ukrywa się podziemny świat odkryty na nowo dopiero w ostatnich dziesięcioleciach: XII-wieczny kościół hypogeiczny pokryty freskami, rzymska cysterna, a przede wszystkim tajemnicza Sala Tortur Trybunału Inkwizycji, której ściany w całości pokrywają napisy i rysunki pozostawione przez więźniów.

### **Twierdza Rocca Albornoz**

Imponująca XIV-wieczna forteca górująca nad miastem. Obecnie mieści średniowieczny park tematyczny i oferuje zapierające dech w piersiach panoramy Wąwozów Nery oraz całej otaczającej doliny.

NATURA - NARNI, TERNI

# GOLE DEL NERA

## SORGENTE DELLA MORICA

### KATEDRA ŚWIĘTEGO JUWENALISA: ŚWIĘTE SERCE NARNI

Poświęcona pierwszemu biskupowi i patronowi miasta, katedra św. Juwenalisa jest arcydziełem umbryjskiej architektury romańskiej, wznoszącym się tuż przy dawnych murach miejskich. Konsekrowana w 1145 roku przez papieża Lucjusza II, świątynia stanowi skarbiec wiary, historii i sztuki, które nawarstwiały się przez stulecia, oferując odwiedzającym atmosferę głębokiej duchowości i zachwyty.

Jej zewnętrzna fasada, wyróżniająca się eleganckim XV-wiecznym portykiem ozdobionym płaskorzeźbami, prowadzi do majestatycznego wnętrza o czterech nawach, gdzie surowy kamień harmonijnie współistnieje z barokowymi kaplicami i tysiącletnimi skarbami.

NATURA - NARNI, TERNI

# GOLE DEL NERA

## SORGENTE DELLA MORICA

### ✨ UKRYTE SKARBY WEWNĄTRZ KATEDRY

Kaplica Świętych Juwenalisa i Kasjusza: To najstarsze i najbardziej mistyczne serce katedry. Położone za ołtarzem głównym podziemne oratorium pochodzi z VI wieku i przechowuje relikwie świętych patronów. W jego wnętrzu znajduje się monumentalna aedicula ozdobiona wspaniałą mozaiką o bizantyjskim charakterze z VIII wieku oraz niezwykle rzadka rzeźbiona płyta kamienna, będąca świadectwem najwcześniejszego chrześcijaństwa w Narni.



NATURA - NARNI, TERNI

# GOLE DEL NERA

## SORGENTE DELLA MORICA

**Drewniana figura św. Juwenalisa:**

Dzieło o wyjątkowej sile wyrazu, wyrzeźbione w XIV wieku, do dziś otaczane głęboką czcią przez mieszkańców miasta, szczególnie podczas dni święta Corsa all'Anello.



NATURA - NARNI, TERNI

# GOLE DEL NERA

## SORGENTE DELLA MORICA

### Kaplica Błogosławionej Łucji:

Okazała kaplica boczna w stylu barokowym, bogato zdobiona polichromowanymi marmurami i sztukateriami, poświęcona Łucji Broccadelli, mistyczce z Narni, pozostającej pod opieką książąt Ferrary. Pod ołtarzem spoczywa jej nienaruszone ciało.



NATURA - NARNI, TERNI

# GOLE DEL NERA

## SORGENTE DELLA MORICA

### Drewniany chór:

Za ołtarzem głównym rozciąga się wspaniały XV-wieczny chór z rzeźbionego drewna, w którym ówcześni mistrzowie rzemiosła połączyli sacrum z harmonią renesansowych form i geometrii.



### CIEKAWOSTKA

Patrząc na fasadę z zewnątrz, zauważysz, że katedra nie posiada placu przed wejściem, lecz wychodzi bezpośrednio na wąską ulicę. Dzieje się tak dlatego, że została zbudowana z wykorzystaniem istniejących wcześniej struktur rzymskich oraz murów miejskich, doskonale wpisując się w obronny układ urbanistyczny średniowiecznej Narni.

NATURA - NARNI, TERNI

# GOLE DEL NERA

SORGENTE DELLA MORICA



PAŁAC EROLI – SKARBIEC HISTORII  
NARNI

W samym sercu średniowiecznego Narni wznosi się okazałe Muzeum Miasta i Regionu mieszczące się w Pałacu Erolia eleganckiej XVIII-wiecznej rezydencji wzniesionej przez historyczny ród Erolia.

Budynek ten jest nie tylko architektoniczną perłą, lecz także prawdziwą podróżą przez wieki, obejmującą dzieje i artystyczne skarby ziemi narnijskiej, od prehistorii aż po epokę renesansu.

Dziś w przestronnych salach pałacu mieszczą się Biblioteka Miejska im. Giovanniego Erolego oraz wyjątkowe zbiory Muzeum Miasta i Galerii Sztuki, oferujące odwiedzającym bogate, inspirujące i dostępne dla wszystkich pokoleń doświadczenie kulturowe.

NATURA - NARNI, TERNI

# GOLE DEL NERA

## SORGENTE DELLA MORICA

### ✨ CZEGO NIE WOLNO PRZEGAPIĆ WEWNĄTRZ PAŁACU

Dział archeologiczny (pierwsze piętro)  
Fascynująca trasa rozpoczyna się od bogatej kolekcji paleontologicznej, obejmującej między innymi skamieniałości odnalezione na terenie regionu. Następnie prowadzi przez epokę przedrzymską i rzymską, gdzie szczególną uwagę przyciąga wspaniały kamienny sarkofag, bogato zdobiony scenami polowań.

### „Koronacja Matki Bożej” Domenica Ghirlandaia

W imponującej galerii sztuki na drugim piętrze znajduje się bezcenne arcydzieło muzeum – monumentalny obraz namalowany w 1486 roku przez słynnego florenckiego mistrza renesansu Domenica Ghirlandaia oraz jego warsztat.

NATURA - NARNI, TERNI

# GOLE DEL NERA

## SORGENTE DELLA MORICA

Nasycone barwy i niezwykła precyzja detali sprawiają, że samo to dzieło warte jest odwiedzenia pałacu.

„Zwiastowanie” Benozza Gozzolego Kolejnym wyjątkowym skarbem włoskiego renesansu jest obraz powstały w latach 1451–1452, świadczący o silnych więziach artystycznych łączących Narni z najwybitniejszymi twórcami swojej epoki.

### Skarbiec Katedry

W salach poświęconych sztuce złotniczej można podziwiać niezwykłą kolekcję przedmiotów liturgicznych i historycznych, w tym sześć monumentalnych, bogato rzeźbionych świeczników z brązu, przypisywanych renesansowemu artyście Andrei Briosco.

NATURA - NARNI, TERNI

# GOLE DEL NERA

SORGENTE DELLA MORICA

NATURA - NARNI, TERNI

# GOLE DEL NERA

SORGENTE DELLA MORICA

KORONACJA NAJŚWIĘTSZEJ MARYI  
PANNY" (DOMENICO GHIRLANDAIO)

Dzieło i styl

Namalowany około 1486 roku monumentalny obraz ołtarzowy został pierwotnie zamówiony dla kościoła klasztoru franciszkańskiego św. Hieronima w Narni. Kompozycja dzieli się symbolicznie na dwa światy:

**Sfera niebiańska (u góry):** Chrystus koronuje Najświętszą Maryję Pannę w blasku złocistego światła, otoczony zastępami aniołów, cherubinów i serafinów grających na instrumentach muzycznych epoki



NATURA - NARNI, TERNI

# GOLE DEL NERA

## SORGENTE DELLA MORICA

### Sfera ziemiska (u dołu)

Tłum świętych związanych z zakonem franciszkańskim, między innymi św. Franciszek z Asyżu, św. Bonawentura i św. Bernardyn ze Sieny – klęczy, kontemplując wydarzenie i kierując wzrok ku niebu.

Technika Ghirlandaia osiąga tutaj wyjątkowy poziom mistrzostwa: barwy są pełne życia i blasku, perspektywa pozostaje doskonała, a bogactwo detali tkanin, szat i geometrycznych haftów odzwierciedla typowy przepych oraz precyzję florenckiego renesansu.

NATURA - NARNI, TERNI

# GOLE DEL NERA

## SORGENTE DELLA MORICA

**Malarz: Domenico Ghirlandaio**  
**(Florencja, 1449–1494)**

Domenico Ghirlandaio, właściwie Domenico di Tommaso di Currado Bigordi, był jednym z najwybitniejszych przedstawicieli dojrzałego renesansu florenckiego.

Przydomek „Ghirlandaio” pochodził od zawodu jego ojca, złotnika, który zasłynął z wykonywania srebrnych girland zdobiących fryzury florenckich dam. Warsztat artysty należał do najlepiej prosperujących i najbardziej zorganizowanych w całej Toskanii. To właśnie tam pierwsze kroki w sztuce stawiał młody Michelangelo Buonarroti, który był jego uczniem.

NATURA - NARNI, TERNI

# GOLE DEL NERA

## SORGENTE DELLA MORICA

Ghirlandaio zdobył sławę dzięki umiejętności wprowadzania portretów współczesnej sobie arystokracji do scen religijnych. Szczególnie znane są jego freski w Kaplica Tornabuoni, znajdującej się w Bazylika Santa Maria Novella. Jego styl wyróżniały monumentalność, przejrzysta narracja i niezwykła dbałość o codzienne szczegóły życia epoki.

Artysta zmarł przedwcześnie podczas epidemii dżumy w wieku zaledwie 45 lat.



NATURA - NARNI, TERNI

# GOLE DEL NERA

SORGENTE DELLA MORICA

NATURA - NARNI, TERNI

# GOLE DEL NERA

SORGENTE DELLA MORICA

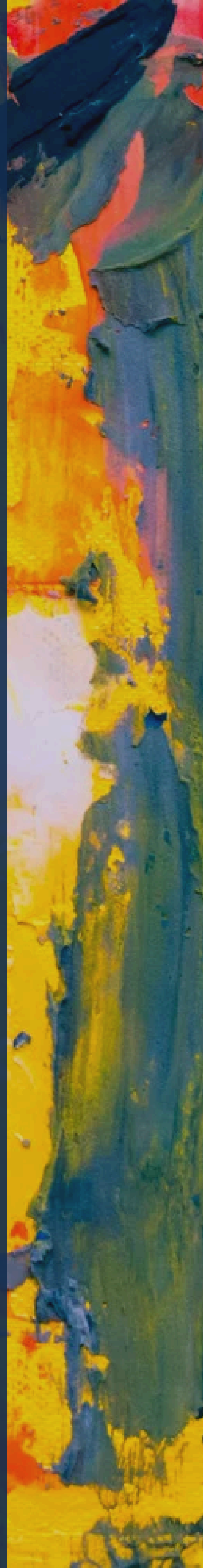
„ZWIASTOWANIE” (BENOZZO GOZZOLI)

## Dzieło i styl

Obraz powstał w latach 1451–1452 i został pierwotnie namalowany dla kościoła św. Dominika w Narni.

Pomimo uszkodzeń, jakich doznał na przestrzeni wieków, dzieło zachowało swoją niezwykłą poetyckość i subtelne piękno.

Przedstawia ono centralny moment teologii chrześcijańskiej: Archanioł Gabriel, o złocistych, bogato zdobionych skrzydłach, klęka przed Najświętszą Maryją Panną, aby przekazać Jej radosną nowinę. Maria, ukazana w postawie pokornej akceptacji, przyciska do piersi księgę, symbol modlitwy, mądrości i wypełnienia proroctw.



NATURA - NARNI, TERNI

# GOLE DEL NERA

## SORGENTE DELLA MORICA

Tło obrazu stanowi eleganckie renesansowe wnętrze, w którym Benozzo Gozzoli z wielkim kunsztem stosuje zasady perspektywy geometrycznej wyniesione z Florencji. Pomieszczenia zdobią motywy ornamentalne oraz elementy architektoniczne nawiązujące do klasycznej harmonii i ideałów odrodzenia.

Bogactwo detali, delikatność kolorystyki oraz niezwykła lekkość przedstawienia sprawiają, że dzieło emanuje atmosferą duchowego skupienia i łagodności, charakterystyczną dla najpiękniejszych realizacji włoskiego quattrocenta.



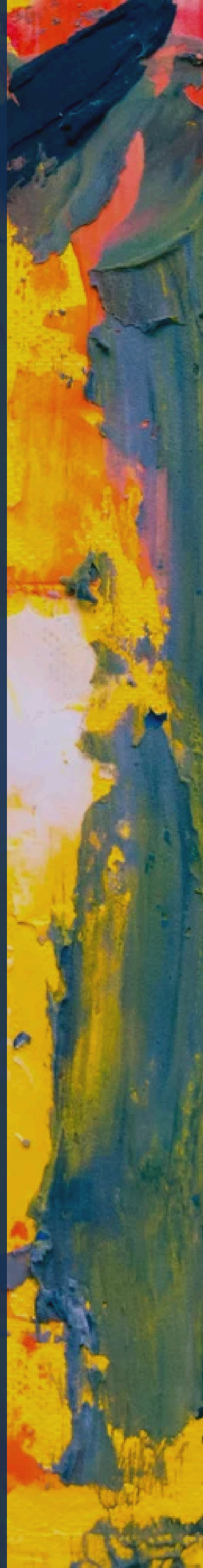
NATURA - NARNI, TERNI

# GOLE DEL NERA

## SORGENTE DELLA MORICA

**Malarz: Benozzo Gozzoli**

Benozzo di Lese, znany jako Benozzo Gozzoli, był jednym z najwybitniejszych przedstawicieli wczesnego renesansu włoskiego. Urodzony we Florencji, kształcił się pod kierunkiem Fra Angelico, od którego przejął umiłowanie światła, harmonii i duchowej elegancji. Z czasem wypracował jednak własny, bardziej dekoracyjny styl, pełen żywych barw, bogatych ornamentów i szczegółów zaczerpniętych z codziennego życia. Jego naj słynniejszym dziełem pozostają freski przedstawiające Pochód Trzech Króliw Kaplica Medyceuszów, gdzie sportretował członków rodu Medyceuszy i najważniejsze postaci epoki.



NATURA - NARNI, TERNI

# GOLE DEL NERA

## SORGENTE DELLA MORICA

Twórczość Gozzolego stanowi wyjątkowe połączenie głębokiej religijności z zachwytem nad pięknem świata widzialnego. Dzięki temu jego dzieła do dziś urzekają subtelnością, pogodą ducha i niezwykłym bogactwem narracji malarskiej.



NATURA - NARNI, TERNI

# GOLE DEL NERA


## SORGENTE DELLA MORICA

NATURA - NARNI, TERNI

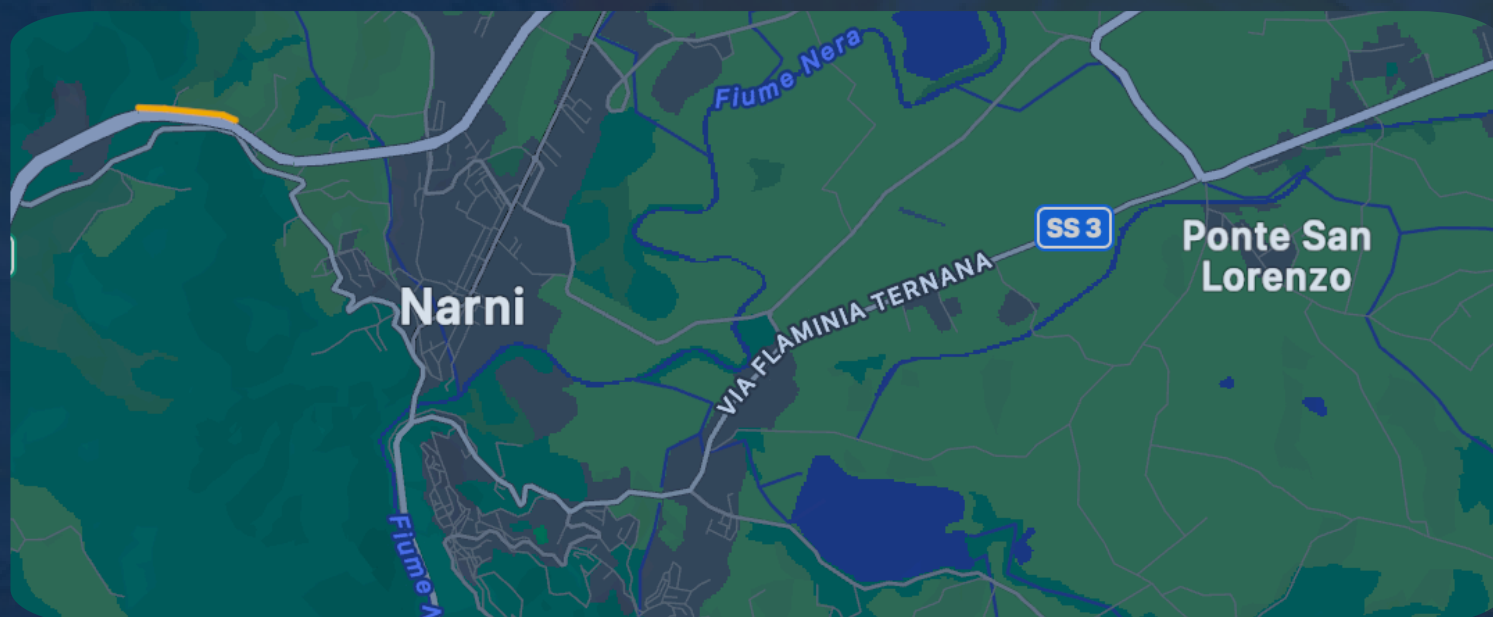
# GOLE DEL NERA

## SORGENTE DELLA MORICA

### PRAKTYCZNE INFORMACJE I PRZYDATNE ADRESY

 Jak dojechać i gdzie zaparkować  
Punkt docelowy (samochodem): Ustaw  
nawigację na Stifone (TR) lub Le Mole  
di Narni.

Polecany parking: Wzdłuż drogi  
krajowej SS 204 Ortana, w pobliżu  
skrzyżowania prowadzącego do Stifone,  
znajduje się parking, z którego  
rozpoczyna się pieszy szlak przez  
Wąwozy Nery.



NATURA - NARNI, TERNI

# GOLE DEL NERA

## SORGENTE DELLA MORICA

 **Bilety, rezerwacje i zasady zwiedzania**

W sezonie letnim dostęp do Źródła Morica oraz obszaru Le Mole jest limitowany w celu ochrony środowiska naturalnego.

Oficjalna strona internetowa:

[www.turismonarni.it](http://www.turismonarni.it)

(Tutaj można sprawdzić godziny otwarcia i zarezerwować wybraną porę wejścia).

Punkt Informacji Turystycznej w Narni:

Piazza dei Priori 3, Narni (TR)

Telefon: +39 0744 747277

E-mail: [info@turismonarni.it](mailto:info@turismonarni.it)

NATURA - NARNI, TERNI

# GOLE DEL NERA

## SORGENTE DELLA MORICA

### Miejsca warte odwiedzenia w okolicy

Podziemne Narni (Narni Sotterranea):  
Piazza Garibaldi 6, Narni (TR)  
Zalecana wcześniejsza rezerwacja na  
stronie: [www.narnisotterranea.it](http://www.narnisotterranea.it)

Most Augusta (Ponte di Augusto):  
Via del Ponte, Narni (TR)  
Można go podziwiać bezpłatnie podczas  
spaceru lub przejazdu ścieżką  
rowerowo-pieszą Wąwozów Nery.

Kościół św. Michała Archanioła:  
Schifanoia, Narni (TR)  
Informacje o wyjątkowych godzinach  
otwarcia i zwiedzaniu z przewodnikiem  
dostępne są w Punkcie Informacji  
Turystycznej w Narni.

NATURA - NARNI, TERNI

# GOLE DEL NERA

## SORGENTE DELLA MORICA

NATURA - NARNI, TERNI

# GOLE DEL NERA

## SORGENTE DELLA MORICA

### Numery alarmowe

Europejski numer alarmowy: 112  
Umbryjska Góraska i Jaskiniowa Służba  
Ratownicza (SASU): 112

(należy poinformować o konieczności  
interwencji w terenie trudno  
dostępnym).

### Podziel się swoimi wrażeniami!

Użyj oficjalnych hashtagów i oznacz  
profile regionu:

#GoleDelNera #Stifone #NarniTurismo  
#SorgenteDellaMorica

**Ważne  
informacje**

NATURA - NARNI, TERNI

# GOLE DEL NERA

## SORGENTE DELLA MORICA