

An abstract painting with a vibrant yellow background. In the upper right, there's a dark, almost black, shape that resembles a reclining figure or a draped form, with a white, fluffy or cloud-like element on top. The lower part of the painting features a dark, horizontal, brushstroke-like shape that looks like a reclining figure or a draped form, set against a background of orange and red tones. The overall style is expressive and textured.

RZEŻBA I SZTUKA - VITERBO

**VILLA LANTE**

BAGNAIA

---

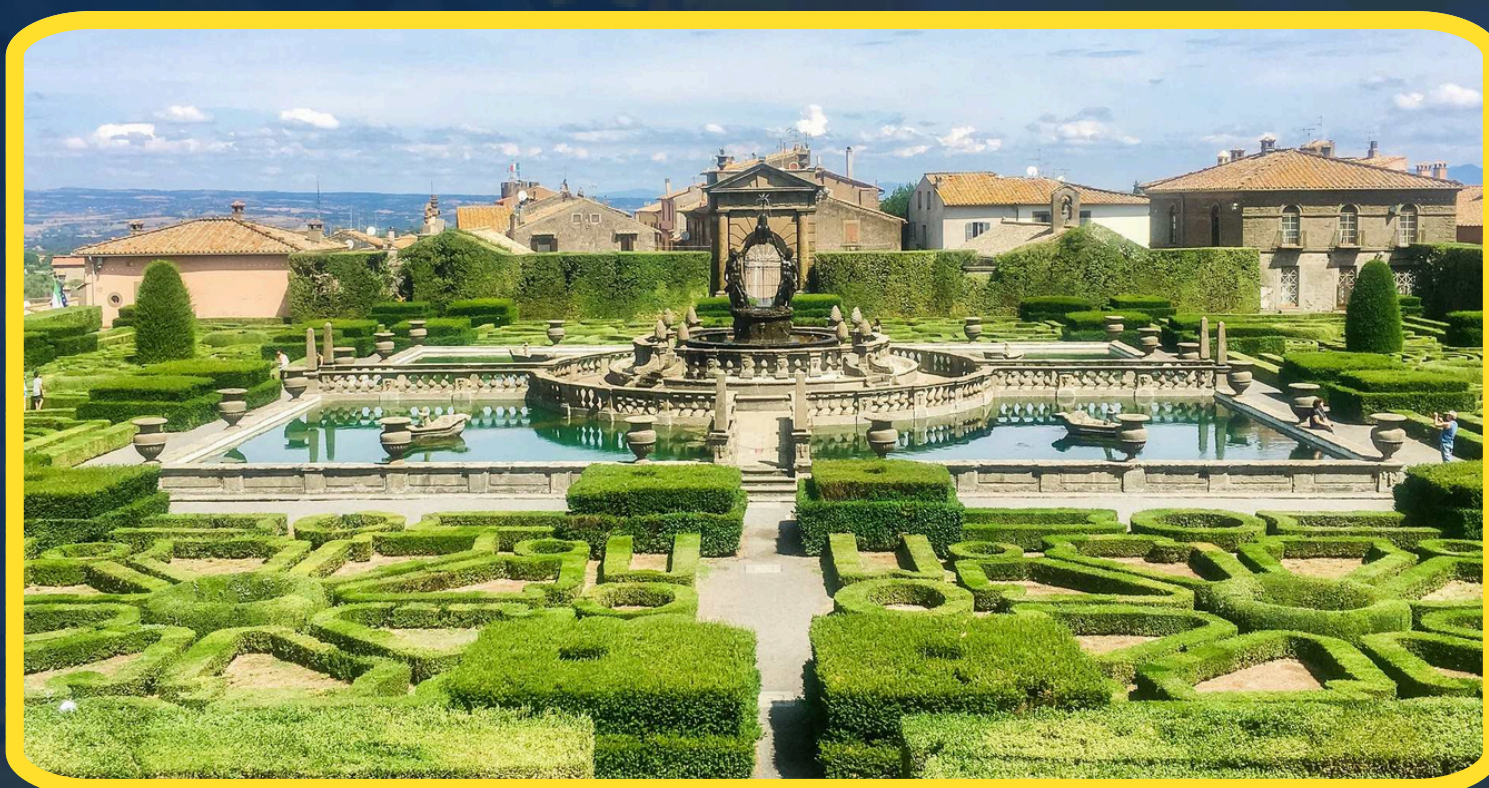
[www.podporucznikpeppek.pl](http://www.podporucznikpeppek.pl)

RZEŻBA I SZTUKA - VITERBO

# VILLA LANTE

**ŚWIĄTYNIA RENESANSU: ARCHITEKTURA,  
FILOZOFIA I KODY WODY.**

Willa Lante, absolutne arcydzieło manieryzmu i światowej architektury krajobrazu. Niniejsza broszura została przygotowana z myślą o tych, którzy pragną spojrzeć głębiej niż tylko na powierzchnię: nie jako zwykły spacer wśród żywopłotów, lecz jako filologiczna podróż mająca na celu odczytanie „księgi z kamienia i kryształu”, w której ludzki geniusz, geometria i siła grawitacji splatają się w harmonii o niemal matematycznej precyzji.



RZEŹBA I SZTUKA - VITERBO

# VILLA LANTE

## CASINO GAMBARA (1568–1578):

wzniesiony z inicjatywy kardynała Gianfrancesca Gambary i w całości ozdobiony freskami do 1578 roku przez Raffaellina da Reggio, Antonia Tempestę i Paola Brila. Wewnętrzne sale upamiętniają wielkie historyczne wille regionu Viterbo (Caprarola, Bomarzo) oraz eksponują herb z wizerunkiem raka (gambero), symbolicznie jednocząc cały obszar pod władzą kardynalską.



RZEŻBA I SZTUKA - VITERBO

# VILLA LANTE

## CASINO MONTALTO (1590–1612):

wzniesiony pokolenie później przez ambitnego kardynała Alessandro Damascenięgo Perettięgo Montalto (siostrzeńca papieża Sykstusa V), aby dopełnić symetrię całego założenia. Freski reprezentują już przejście ku wczesnemu barokowi, wychwalając dynastię papieską poprzez złożone cykle alegoryczne oraz precyzyjnie przedstawione mapy nieba.



RZEŻBA I SZTUKA - VITERBO

# VILLA LANTE

## ATLAS FONTANN: DROGA HYDRAULICZNA I FILOZOFICZNA

Niezwykły system hydrauliczny, zaprojektowany przez Jacopa Barozziego da Vignolę, udoskonalony przez sieneńskiego mistrza Tommasa Ghinucciego i wzbogacony przez Pirra Ligoria, funkcjonuje nieprzerwanie od ponad 450 lat bez użycia jakichkolwiek pomp mechanicznych. Wykorzystując źródła Monte Sant'Angelo oraz zasadę naczyń połączonych i milimetrowo wyliczonych spadków terenu, woda tworzy odmienne dźwięki i częstotliwości na czterech kolejnych tarasach.

**Pod względem ikonograficznym trasa ta opowiada o wędrówce ludzkości: od dzikiej, przedcywilizacyjnej natury aż po triumf porządku, rozumu i praw ustanowionych przez człowieka.**

RZEŻBA I SZTUKA - VITERBO

# VILLA LANTE

**PIERWSZY TARAS: DZIKI BARCO  
(NATURA PIERWOTNA)**

**FONTANNA POTOPU  
(LUB GROTA POTOPU):**

Położona w najwyższym punkcie, ukryta pośród gęstego Barco – dawnego, leśnego rezerwatu łowieckiego kardynała. Woda wypływa ze sztucznej, skalnej groty pokrytej mchem, przywołując obraz nieokiełznanego Złotego Wieku opisanego przez Owidiusza oraz motyw Potopu Powszechnego. Po obu stronach znajdują się dwie Loggie Muz (Talii i Klio), przypominające, że sztuka rodzi się z natchnienia płynącego z nieskażonej natury.



RZEŹBA I SZTUKA - VITERBO

# VILLA LANTE

## FONTANNA PEGAZA:

Nieco niżej, w obrębie Barco, znajduje się majestatyczny owalny basen ze statuą skrzydlatego konia Pegaza, ukazanego w chwili uderzenia kopytem o ziemię, z którego rodzi się święte źródło Hipokrene. Otoczona pierwotnie popiersiami Muz, fontanna ta potwierdza alchemiczny związek między wodą a poetyckim geniuszem.



RZEŻBA I SZTUKA - VITERBO

# VILLA LANTE

## DRUGI TARAS: PANOWANIE ROZUMU FONTANNA DELFINÓW:

Monumentalna, ośmioboczna niecka osadzona na geometrycznych stopniach. Szesnaście delfinów wyrzeźbionych w kamieniu peperino, ustawionych parami, podtrzymuje centralną czarę. To właśnie tutaj woda traci swój chaotyczny charakter i po raz pierwszy zostaje podporządkowana surowym zasadom symetrii architektonicznej.



RZEŹBA I SZTUKA - VITERBO

# VILLA LANTE

## ŁAŃCUCH WODY (LUB „RAKA”)

Wyjątkowa, rzeźbiarska kordonata zamknięta pomiędzy dwoma biegami schodów. Brzegi kanału odtwarzają formę szczypiec raka (herbowego znaku rodu Gambara). Kamień zmusza nurt wody do rytmicznego rozbijania się, przyspieszając jej bieg i tworząc hipnotyczny szum. Kompozycja ta symbolizuje Rozum, który ujarzmia i „wychowuje” żywioł natury.



RZEŻBA I SZTUKA - VITERBO

# VILLA LANTE

TRZECI TARAS: NARODZINY  
CYWILIZACJI

**FONTANNA GIGANTÓW (LUB RZEK):**

Łańcuch Wody uchodzi do tej niecki, zdominowanej przez dwie ogromne, leżące rzeźby antropomorficzne. Personifikują one Tyber i Arno, historyczne symbole geopolitycznego sojuszu Toskanii z Rzymem i Florencją. Z ich rogów obfitości woda przelewa się dalej na niższy poziom.



RZEŻBA I SZTUKA - VITERBO

# VILLA LANTE

## STÓŁ KARDYNAŁA (LUB FONTANNA STOŁU):

Bardzo długa kamienna „tabela” wykonana z peperino, wyposażona w centralny żłobiony kanał, którym płynie źródłana woda. Używana podczas letnich bankietów do chłodzenia win i potraw, stanowi alegoryczne przedstawienie narodzin społeczeństwa obywatelskiego, opartego na wspólnocie, regułach i dzieleniu się posiłkiem. U podstawy stołu znajduje się szczelina wodna, dzięki której biesiadnicy mogli ochładzać stopy w najgorętszych godzinach dnia.



RZEŻBA I SZTUKA - VITERBO

# VILLA LANTE

## FONTANNA LUMINÓW:

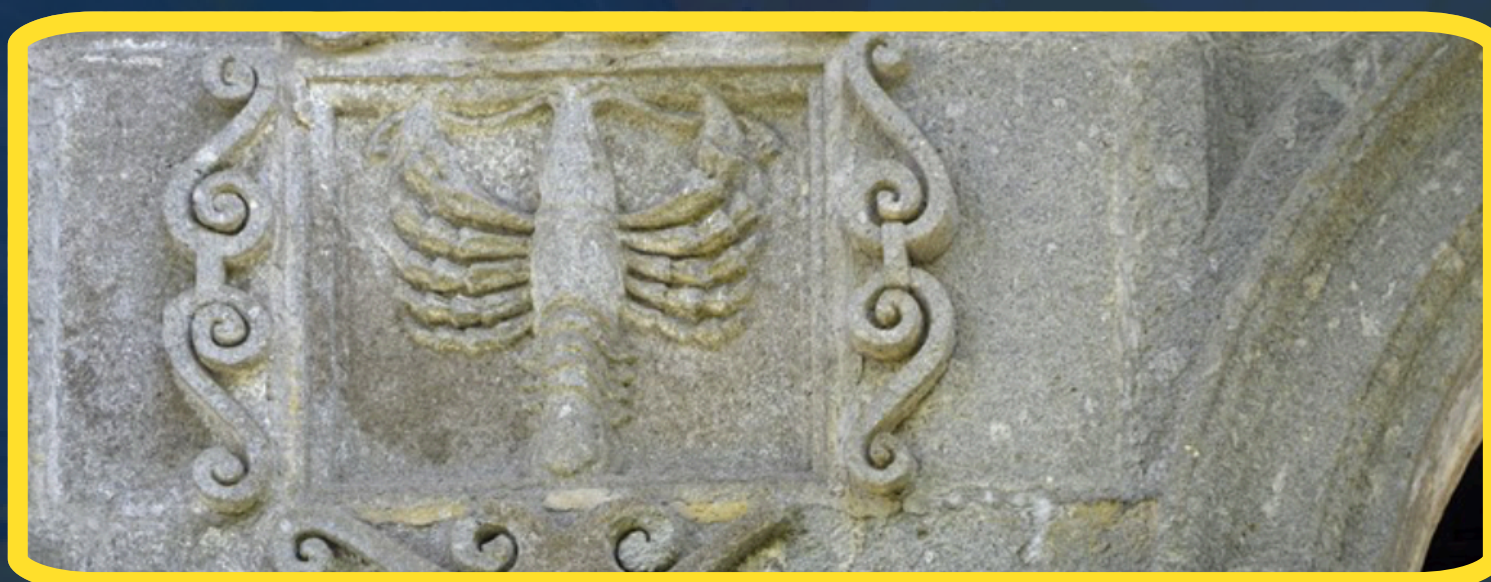
Ustawiona półkoliście przy murze oporowym, mieści siedemdziesiąt niewielkich kamiennych czarek. Każda z nich emituje drobny strumień wody, który w świetle słońca połyskuje, tworząc efekt wizualny przypominający rząd zapalonych świec, charakterystyczny dla wystawnych nocnych uroczystości renesansu.



# VILLA LANTE

## CZWARTY TARAS: TRIUMF GEOMETRII FONTANNA MAURÓW (LUB „KWADRATU”):

Szczyt ogrodu. Położona w centrum monumentalnego giardino all'italiana, woda (która u góry była jeszcze nieokiełznanym wodospadem) tutaj całkowicie się uspokaja i przybiera formę płaskiego, lustrzanego, geometrycznego parteru. Niecka jest podzielona balustradami na cztery kwadranty (niegdyś możliwe do przemierzania małymi kamiennymi łódkami).



RZEŻBA I SZTUKA - VITERBO

# VILLA LANTE

**CZWARTY TARAS: TRIUMF GEOMETRII  
FONTANNA MAURÓW (LUB  
„KWADRATU”):**

W samym centrum znajduje się dzieło przypisywane Giambologni: czterech Maurów naturalnej wielkości podtrzymuje trzy gwiazdy i górę heraldyczną rodu Montalto, zwieńczone wysokim strumieniem wody w kształcie gwiazdy. Natura zostaje tu całkowicie podporządkowana i uporządkowana przez prawa nauki i sztuki.



RZEŻBA I SZTUKA - VITERBO

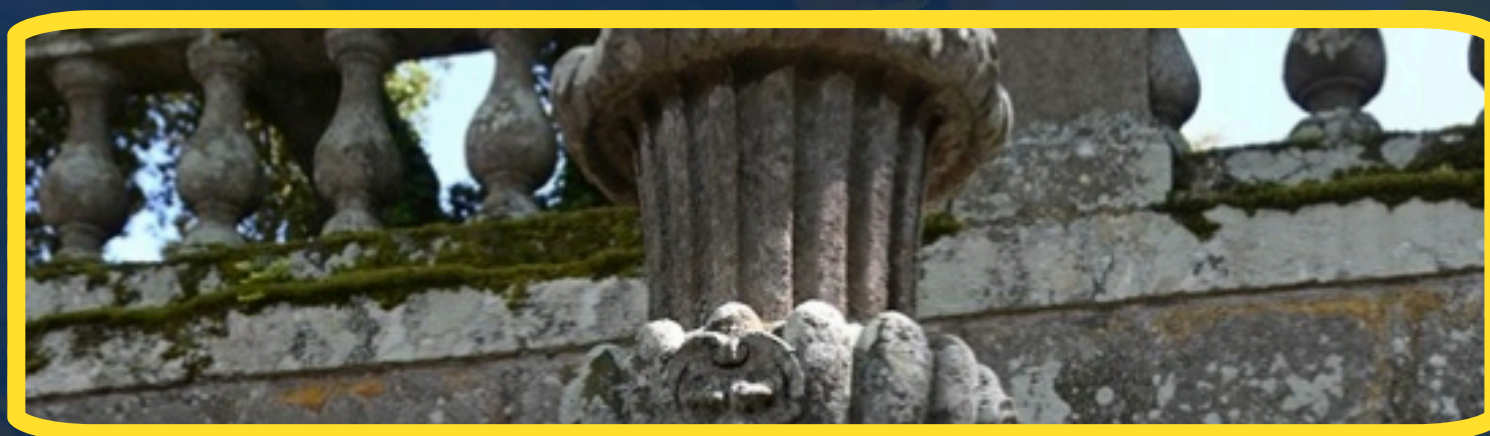
# VILLA LANTE

## CZYM JEST „BARCO”?

Czym jest „Barco”?

W XVI wieku barco (pochodzące z późnołacińskiego barcus, spokrewnione z „parco”, lecz o bardziej specyficznym znaczeniu) oznaczał dużą, ogrodzoną rezerwę łowiecką, zazwyczaj o charakterze leśnym, przylegającą do rezydencji arystokraty lub wysokiego dostojnika kościelnego.

Podczas gdy ogród był przestrzenią geometryczną, symetryczną i całkowicie podporządkowaną człowiekowi (tarasy z żywopłotami z bukszpanu),



RZEŻBA I SZTUKA - VITERBO

# VILLA LANTE

## CZYM JEST „BARCO”?

barco stanowił fragment natury celowo pozostawiony bardziej dziki, pełen wysokich drzew, gdzie kardynał i jego goście mogli oddawać się polowaniom na ptactwo, łowiectwu lub samotnej medytacji.

W przypadku Villa Lante monumentalna oś fontann przecina właśnie dawny pierwotny barco łowiecki, tworząc niezwykły kontrast między splątaną, naturalną przestrzenią lasu a tarasowym, geometrycznym ogrodem cywilizacji.



RZEŻBA I SZTUKA - VITERBO

# VILLA LANTE

## OGRÓD WŁOSKI: GEOMETRIE I ARS TOPIARIA

Najniższy poziom Villa Lante mieści monumentalny giardino all'italiana, czyli włoski ogród, stanowiący perfekcyjnie kwadratowy parter, rygorystycznie podzielony na szesnaście symetrycznych kwater. Historyczne nasadzenia bukszpanu (*Buxus sempervirens*) i cisa (*Taxus baccata*) nie są pozostawione naturalnemu wzrostowi, lecz od XVI wieku poddawane są formowaniu poprzez ars topiaria (sztukę dekoracyjnego przycinania roślin).



RZEŻBA I SZTUKA - VITERBO

# VILLA LANTE

## KODY HERALDYKI: KTO „PODPISAŁ” VILLA LANTE?

Przechadzając się po ogrodzie i podążając w górę wzdłuż osi wodnej, uważny odwiedzający dostrzeże prawdziwą „wojnę heraldyczną” zaklętą w kamieniu. Willa nie została bowiem wzniesiona przez jednego fundatora, a kolejni kardynałowie-mecenasi pragnęli odcisnąć własne herby rodowe, aby zawłaszczyć i utrwalić chwałę całego założenia.



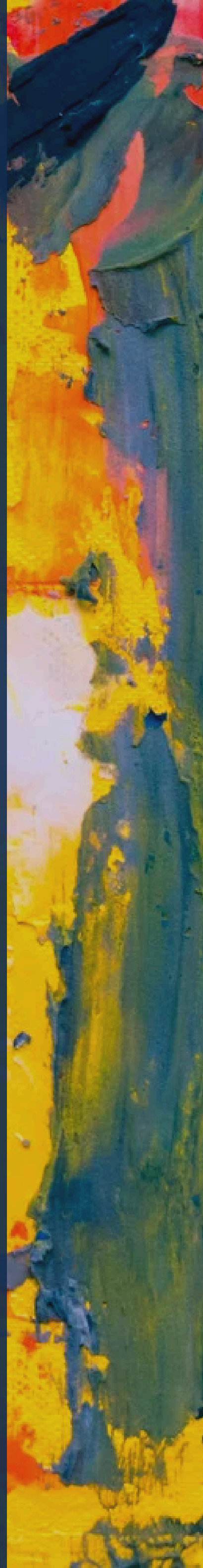
# VILLA LANTE

## RAK (KARDYNAŁ GIANFRANCESCO GAMBARA)

Jest to pierwotny symbol, najbardziej wszechobecny i zarazem ironiczny w całej willi. Kardynał Gambaro (współfundator i główny inicjator założenia od 1568 roku) uczynił z niego swoistą „autorską sygnaturę”:

- Spotkamy go wyrzeźbionego w niszach Fontanny Potopu.

- Jest on morfologicznym „generatorom” Łańcucha Wody, gdzie element wodny wypływa dosłownie z odnóży ogromnego kamiennego raka i spływa wzdłuż kordonaty, która naśladuje jego szczypce.



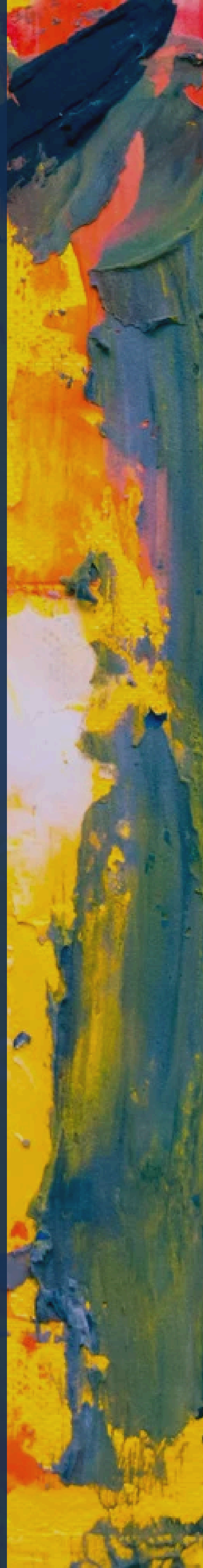
RZEŻBA I SZTUKA - VITERBO

# VILLA LANTE

## GÓRY, GWIAZDA I GRUSZKI (KARDYNAŁ ALESSANDRO PERETTI DI MONTALTO)

Docierając na najniższy poziom, do samego centrum włoskiego ogrodu (giardino all'italiana), scena ulega całkowitej przemianie. W monumentalnej Fontannie Maurów (przypisywanej Giovanniemu Antonio Paracca, zwanemu il Valsoldo), centralna grupa rzeźbiarska czterech atletów nie podtrzymuje już herbu Gambary, lecz emblematy heraldyczne dynastii Peretti Montalto:

- Lwy heraldyczne flankujące kamienne giganty.
- Trzy nałożone na siebie góry, zwieńczone ośmioramienną gwiazdą i otoczone gałęziami gruszy (gra słów nawiązująca do nazwiska Peretti)





RZEŻBA I SZTUKA - VITERBO

# VILLA LANTE

## WAŻ (BISCIONE) I KWIAT (STAROŻYTNI RIARIO)

W parku widoczna jest również czterowieczna palazzina myśliwska, najstarszy budynek w całym założeniu, na której surowej fasadzie wyróżnia się herb z kwiatem i biscione (wężem). Jest to sygnatura kardynała Ottaviana Riario Visconti, który odziedziczył pierwotny, ogrodzony rezerwat łowiecki jeszcze przed manierystyczną rewolucją Vignoli.



RZEŻBA I SZTUKA - VITERBO

# VILLA LANTE

## KRYTYKA ŚWIĘTEGO: DIALOG WIELKICH LOMBARDCZYKÓW

Wyjątkowa anegdota historyczna łączy Villa Lante z innym gigantem lombardzkiego renesansu: św. Karolem Boromeuszem. Boromeusz, spokrewniony blisko z kardynałem Gambarą (matka Gambary, Virginia Pallavicini, była związana z wysokimi kręgami arystokracji północnej), odwiedził Bagnaia w trakcie trwania prac budowlanych.



RZEŻBA I SZTUKA - VITERBO

# VILLA LANTE

## KRYTYKA ŚWIĘTEGO: DIALOG WIELKICH LOMBARDCZYKÓW

Poruszony majestatem wodnych spektakli, surowy święty kontrreformacji nie oszczędził jednak ostrej, polemicznej krytyki swojemu kuzynowi z Brescii: otwarcie go zganił, twierdząc, że środki przeznaczone na budowę tych wspaniałych „delicji” i fontann mogłyby zostać lepiej wykorzystane na działalność charytatywną lub na dokończenie seminarium diecezjalnego. To fascynujące zderzenie przepychu kardynalskiego humanizmu z boromeańską surowością duchową.

RZEŻBA I SZTUKA - VITERBO

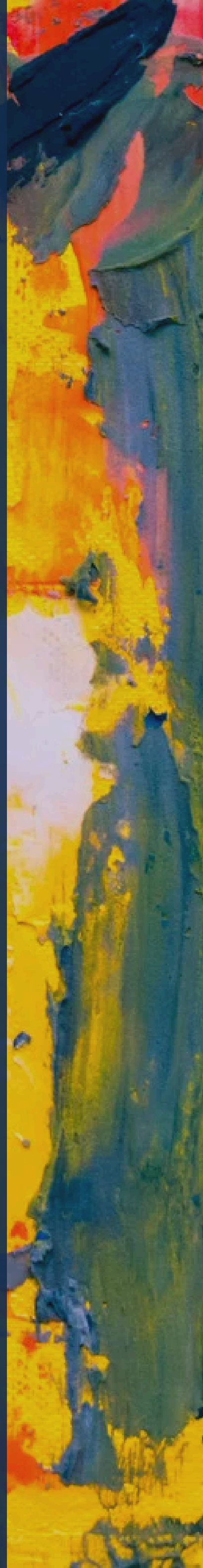
# VILLA LANTE

ALCHEMICZNA I INICJACYJNA  
LEKTURA: CZTERY ŻYWIOŁY

Podczas zwiedzania tarasowy ogród można odczytać jako wyrafinowaną drogę inicjacyjną, prowadzącą do duchowego oczyszczenia duszy poprzez cztery kosmiczne żywioły:

● **Ziemia:** surowa skała grot oraz materia wzgórza, z której wszystko się wyłania i która stanowi pierwotne źródło formy.

● **Powietrze:** stała bryza przepływająca przez loggie Muz i wyższe tarasy, ożywiająca przestrzeń i łącząca poszczególne poziomy ogrodu.



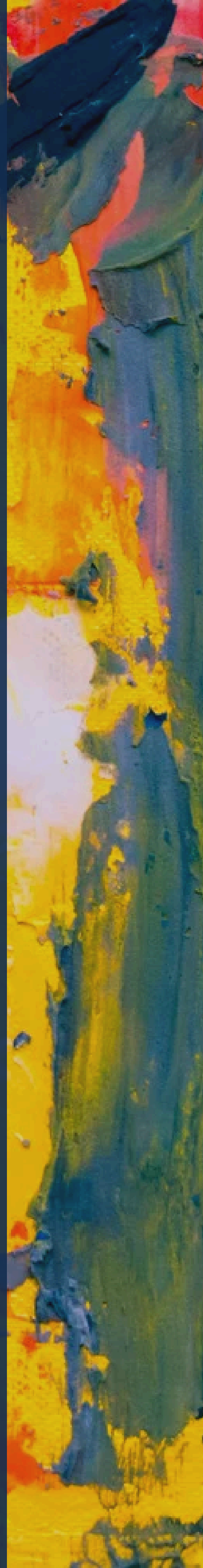
RZEŻBA I SZTUKA - VITERBO

# VILLA LANTE

ALCHEMICZNA I INICJACYJNA  
LEKTURA: CZTERY ŻYWIOŁY

● **Ogień**: przywoływany przez Fontannę Luminów, gdzie gra światła słonecznego na strumieniach wody imituje płomień ducha.

● **Woda**: żywioł nadrzędny i oczyszczający. Podążając jej biegiem, odwiedzający odbywa swoistą rytualną ablucję: woda spływa w stanie pierwotnym i nieokiełznanym, następnie „oczyszcza się” w ruchu, by na najniższym poziomie pojawić się jako element całkowicie klarowny, spokojny i geometryczny, symbolizując duszę, która osiągnęła pokój i odkupienie.



RZEŻBA I SZTUKA - VITERBO

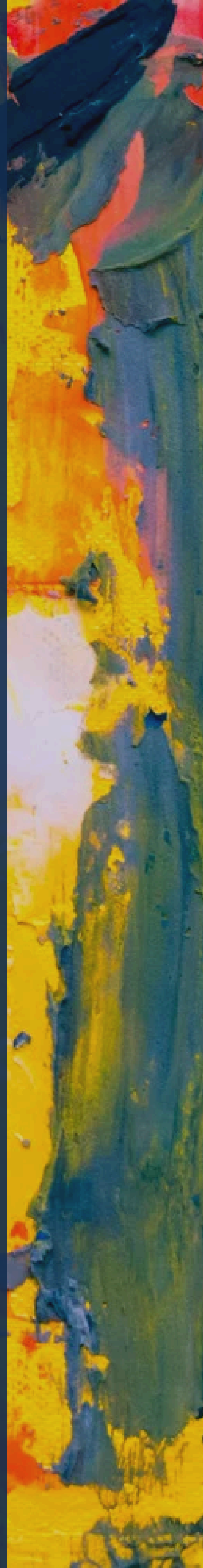
# VILLA LANTE

## MITY OWIDIUSZA: „METAMORFOZY” ZAPISANE W KAMIENIU

Motywem przewodnim łączącym wszystkie rzeźby, fontanny i wodne kompozycje Villa Lante jest erudycyjny hołd dla Metamorfoz Owidiusza – arcydzieła literatury łacińskiej, które opisuje przemiany świata poprzez ideę nieustannej zmienności.

Kardynał Gambara wykorzystał ten klasyczny tekst nie jako prostą dekorację o charakterze pogańskim, lecz jako złożoną metaforę: przemiana materii poprzez wodę staje się odzwierciedleniem duchowej przemiany człowieka.

Podczas zwiedzania z przewodnikiem odczytamy cztery główne mity ukryte w niszach oraz tarasach Barco i ogrodu:



RZEŻBA I SZTUKA - VITERBO

# VILLA LANTE

**MITY OWIDIUSZA: „METAMORFOZY”  
ZAPISANE W KAMIENIU**

## **1. Potop powszechny i odrodzenie (Deukalion i Pyrrha)**

Na szczycie Barco Fontanna Potopu nie przywołuje jedynie zjawiska atmosferycznego, lecz odnosi się bezpośrednio do mitu Deukaliona i Pyrry, opisanego w I księdze Metamorfoz. Owidiusz opowiada, jak Zeus, zgorszony ludzką niegodziwością, postanowił zatopić Ziemię. Jedyni dwaj ocalali, zgodnie z boskim nakazem, rzucali za siebie kamienie: te rzucone przez Deukaliona stawały się mężczyznami, a te rzucone przez Pyrrę, kobietami.

# VILLA LANTE

## MITY OWIDIUSZA: „METAMORFOZY” ZAPISANE W KAMIENIU

### 1. Potop powszechny i odrodzenie (Deukalion i Pyrrha)

● **Kod wizualny:** przejście fontanny, które prowadzi od bezkształtnej, „martwej” skały górnej groty do obrobionego, geometrycznego i „żywego” kamienia niższych tarasów, dokładnie odwzorowuje ten mit: kamień staje się cywilizacją i człowiekiem.



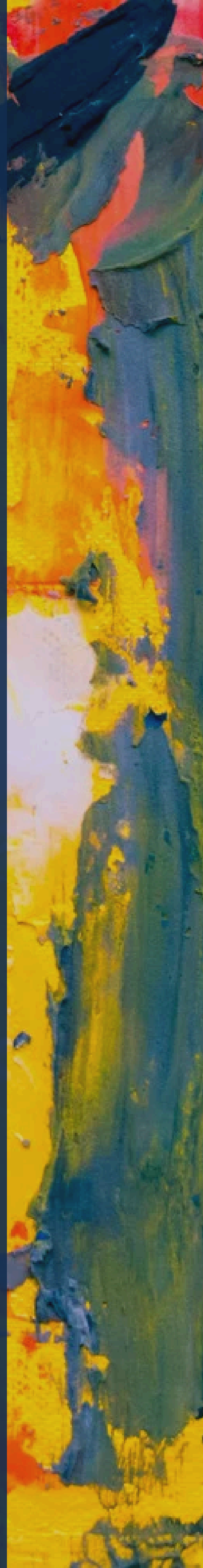
# VILLA LANTE

## MITY OWIDIUSZA: „METAMORFOZY” ZAPISANE W KAMIENIU

### 2. Pegaz i źródło natchnienia (Hipokrene)

W księdze V Metamorfoz Owidiusz opisuje mitycznego skrzydlatego konia Pegaza, który, unosząc się nad górą Helikon (świętą Muzom), uderzył kopytem o ziemię. Z tego cudownego uderzenia narodziło się źródło Hipokrene (dosłownie „końskie źródło”), którego wody miały moc obdarzania poetyckim i intelektualnym natchnieniem każdego, kto ich skosztował.

● **Kod wizualny:** umieszczając Fontannę Pegaza na początku trasy, Vignola sugeruje, że cały ogród jest nowym Helikonem. Odwiedzający wchodzący do Barco odbywa tę samą podróż co starożytni poeci, czerpiąc z źródła geniuszu i intelektu.



# VILLA LANTE

## MITY OWIDIUSZA: „METAMORFOZY” ZAPISANE W KAMIENIU

### 3. Mit gigantów i bunt przeciw Zeusowi (Gigantomachia)

Schodząc na trzeci taras, napotykamy monumentalne, kolosalne rzeźby Fontanny Gigantów. W księdze I Metamorfoz Owidiusz opisuje Gigantomachię: próbę gigantów, by wspiąć się na Olimp, piętrząc góry jedna na drugiej w celu obalenia bogów. Zeus ukarał ich, rażąc piorunami i grzebiąc pod ziemią, z czego miały narodzić się wulkany i źródła termalne.

● **Kod wizualny:** w Villa Lante Giganci przedstawieni są jako wyczerpani, częściowo pogrążeni i zmuszeni do dźwigania ciężaru górnego tarasu. Rebelia natury zostaje pokonana: tytani są podporządkowani i zmuszeni do służenia człowiekowi, kierując wodę ze swoich rogów obfitości ku Mensie Kardynała.

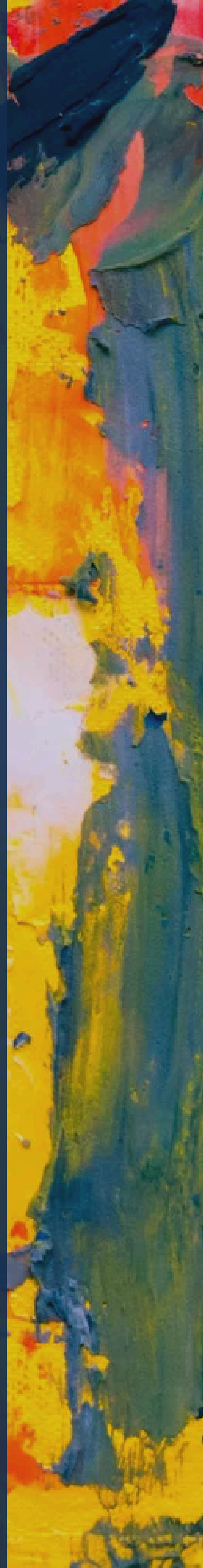
# VILLA LANTE

## MITY OWIDIUSZA: „METAMORFOZY” ZAPISANE W KAMIENIU

### 4. Metamorfoza Akteona i tajemne groty

W mniejszych niszach wzdłuż alejek Barco oraz w pierwotnych dekoracjach logg ukryte są subtelne odniesienia do mitu o Akteonie (księga III Metamorfoz), myśliwym, który zaskoczył boginię Dianę nagą podczas kąpieli w świętym źródle w głębi lasu, za co został ukarany przemianą w jelenia i rozszarpaniem przez własne psy.

● **Kod wizualny:** ponieważ górny poziom willi stanowił rzeczywisty Barco (rezerwat łowiecki), mit ten pełnił funkcję przestrogi dla gości kardynała: las jest przestrzenią świętą i tajemniczą, gdzie natura wciąż posiada boską i niebezpieczną moc. Dopiero schodząc ku ogrodowi włoskiemu, człowiek staje się bezpieczny, chroniony przez prawa rozumu.



RZEŻBA I SZTUKA - VITERBO

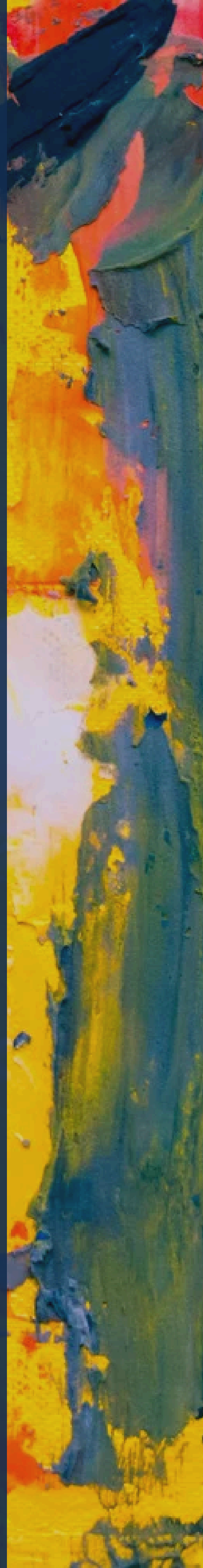
# VILLA LANTE

## DWA BLIŹNIACZE KASYNA: LUSTRA HISTORII, WIARY I ASTROLOGII

Dwa bliźniacze casini stanowią architektoniczny i symboliczny punkt równowagi całego założenia. Ich idealna symetria nie jest jedynie rozwiązaniem estetycznym, lecz świadomym wyborem ideowym, w którym architektura staje się „lustrem porządku świata”.

Po jednej stronie odczytać można odniesienia do historii i mecenatu kardynalskiego, po drugiej, do sfery wiary i kosmicznej harmonii, interpretowanej zgodnie z renesansową tradycją astrologiczną. W ten sposób oba budynki działają jak dwa bieguny jednego systemu: ziemskiego i niebiańskiego, politycznego i metafizycznego.

Umieszczone na osi wodnej, casini nie dominują ogrodu, lecz go „ramują”, podkreślając centralną rolę wody jako siły łączącej porządek ziemski z porządkiem kosmosu.

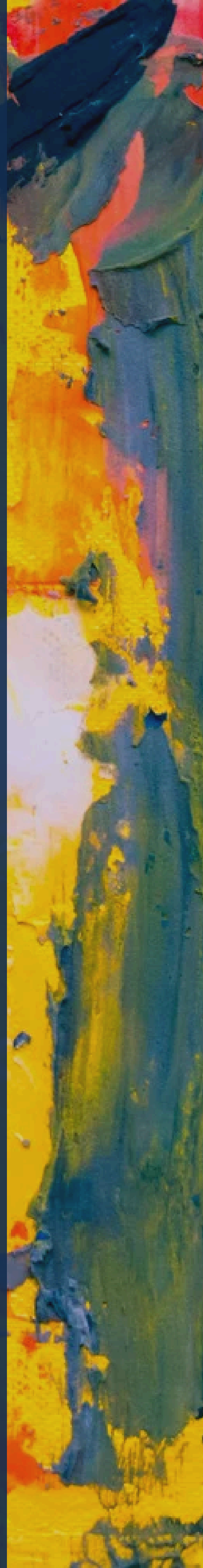


RZEŻBA I SZTUKA - VITERBO

# VILLA LANTE

## DWA BLIŹNIACZE KASYNA: LUSTRA HISTORII, WIARY I ASTROLOGII

Wybór architektoniczny Villa Lante jest wyjątkowy w skali europejskiej: zamiast jednego monumentalnego bloku mamy dwa identyczne pawilony rezydencjonalne, które ramują oś wodną. Choć z zewnątrz wydają się doskonale symetryczne i nie do odróżnienia, wnętrza obu casini ujawniają dwa zupełnie odmienne światy malarskie, opowiadające o kluczowym przejściu od surowego renesansu kontrreformacji do celebracyjnego triumfu baroku. Podczas szczegółowego zwiedzania z przewodnikiem wejdziemy do wnętrza tych dwóch rezydencji, aby odczytać ich freski:



RZEŻBA I SZTUKA - VITERBO

# VILLA LANTE

## CASINO GAMBARA: TRIUMF KRAJOBRAZU I DUCHOWOŚĆ LUTERAŃSKA

Zbudowany jako pierwszy przez kardynała Gianfrancesca Gambarę w latach 1568–1578, ten casino odzwierciedla klimat kulturowy soboru trydenckiego. Freski (wykonane przez mistrzów tej miary co Raffaellino da Reggio, Antonio Tempesta i Giovanni Antonio da Varese) celebrują naturę oraz historię biblijną:

### ● **Sala Łowiectwa i Rybactwa:**

Wspaniałe sceny przyrodnicze ukazujące arystokratyczne rozrywki epoki z niezwykłym realizmem, hołd dla lasów i wód Tuscji.

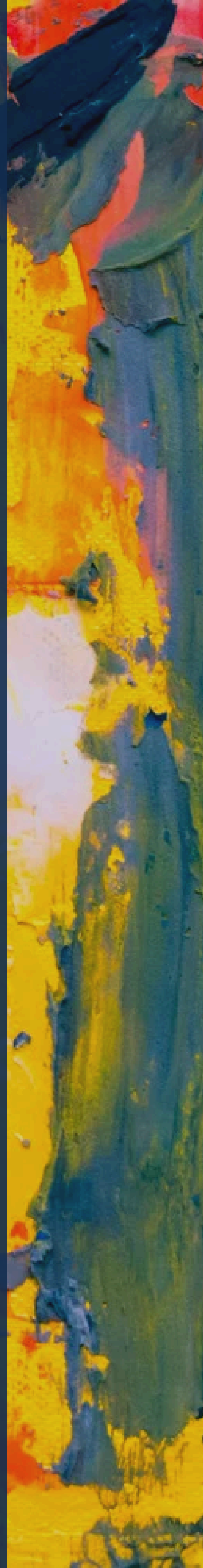
RZEŻBA I SZTUKA - VITERBO

# VILLA LANTE

CASINO GAMBARA: TRIUMF  
KRAJOBRAZU I DUCHOWOŚĆ  
LUTERAŃSKA

● **Widoki Willi:** Cały salon pokryty jest topograficznymi freskami o niemal fotograficznej precyzji, przedstawiającymi wielkie współczesne posiadłości papieskie i kardynalskie, w tym Villa d'Este w Tivoli, Palazzo Farnese w Caprarola oraz samą Villa Lante w trakcie budowy.

● **Przesłanie sakralne:** Na sklepieniach wyróżniają się historie ze Starego Testamentu oraz opowieści o wędrówce ludu Izraela przez pustynię. Woda z zewnętrznych fontann znajduje tu swój duchowy odpowiednik: jest wodą boską, która gasi pragnienie duszy wiernych i oczyszcza ją z herezji.



RZEŻBA I SZTUKA - VITERBO

# VILLA LANTE

## CASINO MONTALTO: POTĘGA PAPIEŻY I MAPY KOSMOSU

Wzniesiony w latach 1590–1612 przez młodego i niezwykle bogatego kardynała Alessandro Perettiiego di Montalto, budynek ten dopełnia symetrię całej willi, jednocześnie radykalnie zmieniając jej język malarski, powierzony pędzłom Agostina Tassiego i Cavaliera d'Arpino.

### ● **Chwała papieży i mity klasyczne:**

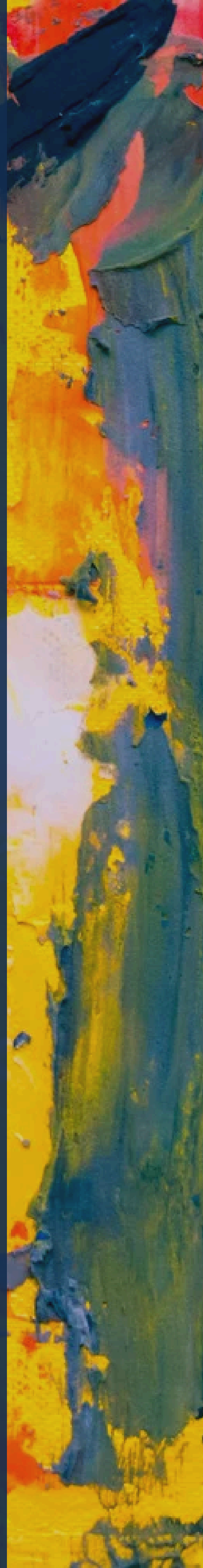
Wnętrze ma charakter triumfalny. Ściany celebrują wielkie przedsięwzięcia publiczne i budowlane papieża Sykstusa V (pradziada kardynała), przeplatane scenami mitologicznymi, w których bogowie Olimpu (Jowisz, Apollo, Minerwa) legitymizują władzę oraz dobre rządy rodu Montalto.

# VILLA LANTE

## CASINO MONTALTO: POTĘGA PAPIEŻY I MAPY KOSMOSU

### ● **Sufit konstelacji i astrologii:**

Jest to absolutne arcydzieło casina. Sklepienie głównej sali zawiera ogromny i spektakularny cykl astrologiczny. Przedstawione są znaki zodiaku, główne konstelacje oraz alegorie niebieskie. Nie była to zwykła przesądność: w renesansie powiązanie własnego rodu heraldycznego (gwiazd i gór Montalto) z niezmiennym porządkiem gwiazd i kosmosu stanowiło najpotężniejsze narzędzie propagandy politycznej, mające dowieść, że władza rodziny została zapisana w samym przeznaczeniu wszechświata.



RZEŻBA I SZTUKA - VITERBO

# VILLA LANTE

Zobaczymy, jak przejście od Casino Gambara do Casino Montalto wizualnie ukazuje ewolucję sztuki włoskiej w zaledwie trzydzieści lat: od wyważonej, naturalistycznej elegancji manieryzmu bresciańskiego do scenograficznej, pełnej iluzji i monumentalności, która doprowadzi do narodzin baroku rzymskiego.

# VILLA LANTE

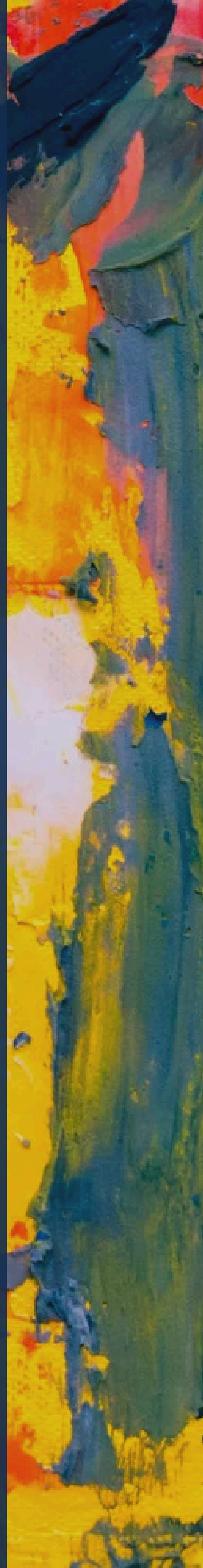
**JACOPO BAROZZI DA VIGNOLA**

**(1507–1573)**

Jacopo Barozzi, zwany Vignola od miejsca urodzenia (Vignola w Emilii), jest jedną z kluczowych postaci architektury dojrzałego renesansu i wczesnego manieryzmu włoskiego. Architekt, teoretyk i inżynier, działał między Rzymem, Bolonią oraz wielkimi dworami papieskimi i książęcymi XVI wieku.

## ● **Formacja i kontekst**

Początkowo kształcił się jako malarz, a następnie jako architekt, wpisując się w klimat kulturowy zdominowany przez Rzym papieski i budowę Bazyliki św. Piotra. Współpracował z artystami i architektami takimi jak Michelangelo, Antonio da Sangallo Młodszy oraz Pirro Ligorio, współtworząc język architektoniczny okresu postbramantejskiego.



# VILLA LANTE

JACOPO BAROZZI DA VIGNOLA  
(1507–1573)

## ● Najważniejsze dzieła

Do jego najważniejszych realizacji należą:

- **Villa Farnese w Capraroli**, jeden z najwybitniejszych przykładów renesansowego pałacu-fortecy;
- **Kościół Il Gesù w Rzymie** (fasada ukończona później), fundamentalny model architektury jezuickiej i barokowej;
- liczne projekty urbanistyczne i opracowania dla mecenatu papieskiego i kardynalskiego.

# VILLA LANTE

JACOPO BAROZZI DA VIGNOLA  
(1507–1573)

## ● Traktat o pięciu porządkach

Jego najważniejszym dziełem teoretycznym jest Regola delli cinque ordini d'architettura (1562), fundamentalny podręcznik systematyzujący pięć porządków klasycznych (toskański, dorycki, joński, koryncki i kompozytowy). Traktat ten miał ogromny wpływ na architekturę europejską przez kolejne stulecia.



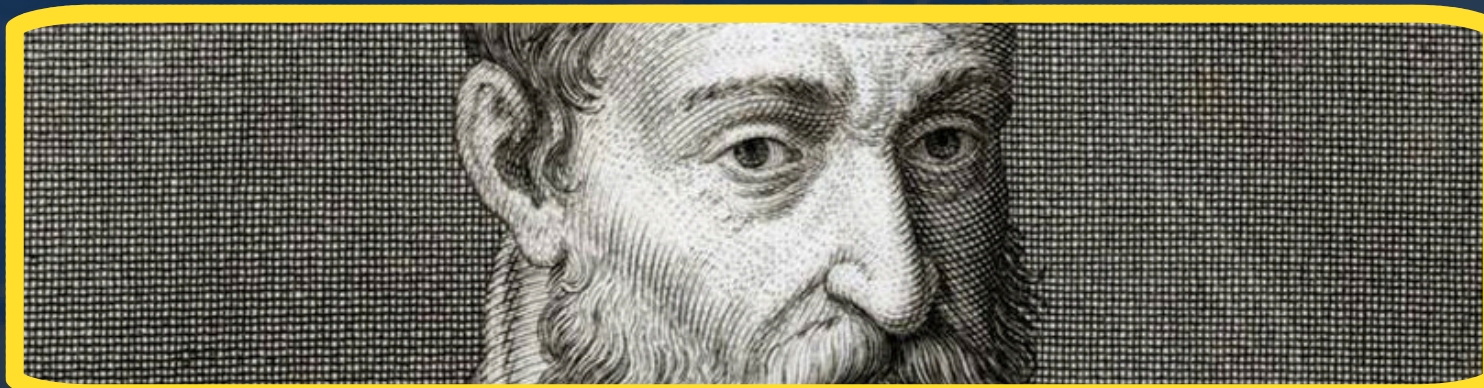
# VILLA LANTE

JACOPO BAROZZI DA VIGNOLA  
(1507–1573)

## ● Rola w systemie Villa Lante

W Villa Lante Vignola tradycyjnie wiązany jest z koncepcją ogólnego układu ogrodu tarasowego, a zwłaszcza z geometrycznym rygorem osi wodnej, gdzie architektura i natura zostają połączone w system proporcji oparty na kontrolowanych spadkach i absolutnej symetrii.

Jego wkład wpisuje się w renesansową wizję architektury jako nauki: porządek, miara i harmonia stają się narzędziami panowania nad naturą, przekształcając krajobraz w racjonalną i symboliczną konstrukcję.



# VILLA LANTE

## Oficjalne kontakty i punkty informacyjne

Poniżej znajdują się instytucjonalne kontakty oraz oficjalne punkty odniesienia, przydatne do uzyskania szczegółowych informacji turystycznych dotyczących Villa Lante i miasta Viterbo:

### **Biuro Informacji Turystycznej Miasta Viterbo (Ufficio Turistico i Info Point)**

W celu uzyskania map, aktualnych godzin otwarcia muzeów, informacji o wydarzeniach w Tuscji oraz wsparcia logistycznego:

Adres: Spazio Pensilina, Piazza Martiri d'Ungheria, 01100 Viterbo (VT)

Telefon: +39 0761 226427

E-mail: [info@visit.viterbo.it](mailto:info@visit.viterbo.it)

Oficjalna strona internetowa:

[www.visit.viterbo.it](http://www.visit.viterbo.it)

RZEŹBA I SZTUKA - VITERBO

# VILLA LANTE

 **Dyrekcja i kasa biletowa Villa Lante  
(Bagnaia)**

W celu uzyskania informacji  
dotyczących cen biletów, ulg,  
bezpłatnego wstępu oraz zasad  
zwiedzania zabytkowego kompleksu  
(zarządzanego przez Regionalną  
Dyrekcję Muzeów Lacjum):

Adres: Via Jacopo Barozzi 71, 01100  
Bagnaia, Viterbo (VT)

Telefon do kasy biletowej: +39 0761  
288008

Strona internetowa:

[www.musei.lazio.beniculturali.it](http://www.musei.lazio.beniculturali.it)

 **Prowincja Viterbo – Portal  
Turystyczny Tuscji**

Dla osób planujących szersze trasy  
kulturowe po regionie, obejmujące  
między innymi Bomarzo, Caprarolę czy  
Civita di Bagnoregio:

Strona internetowa:

[www.provincia.viterbo.gov.it/turismo](http://www.provincia.viterbo.gov.it/turismo)

RZEŹBA I SZTUKA - VITERBO

# VILLA LANTE

## Numery alarmowe

Europejski numer alarmowy: 112

## Podziel się swoimi wrażeniami!

Użyj oficjalnych hashtagów i oznacz profile regionu:

#VillaLante #BagnaiaInTour

**Ważne  
informacje**

RZEŹBA I SZTUKA - VITERBO

# VILLA LANTE